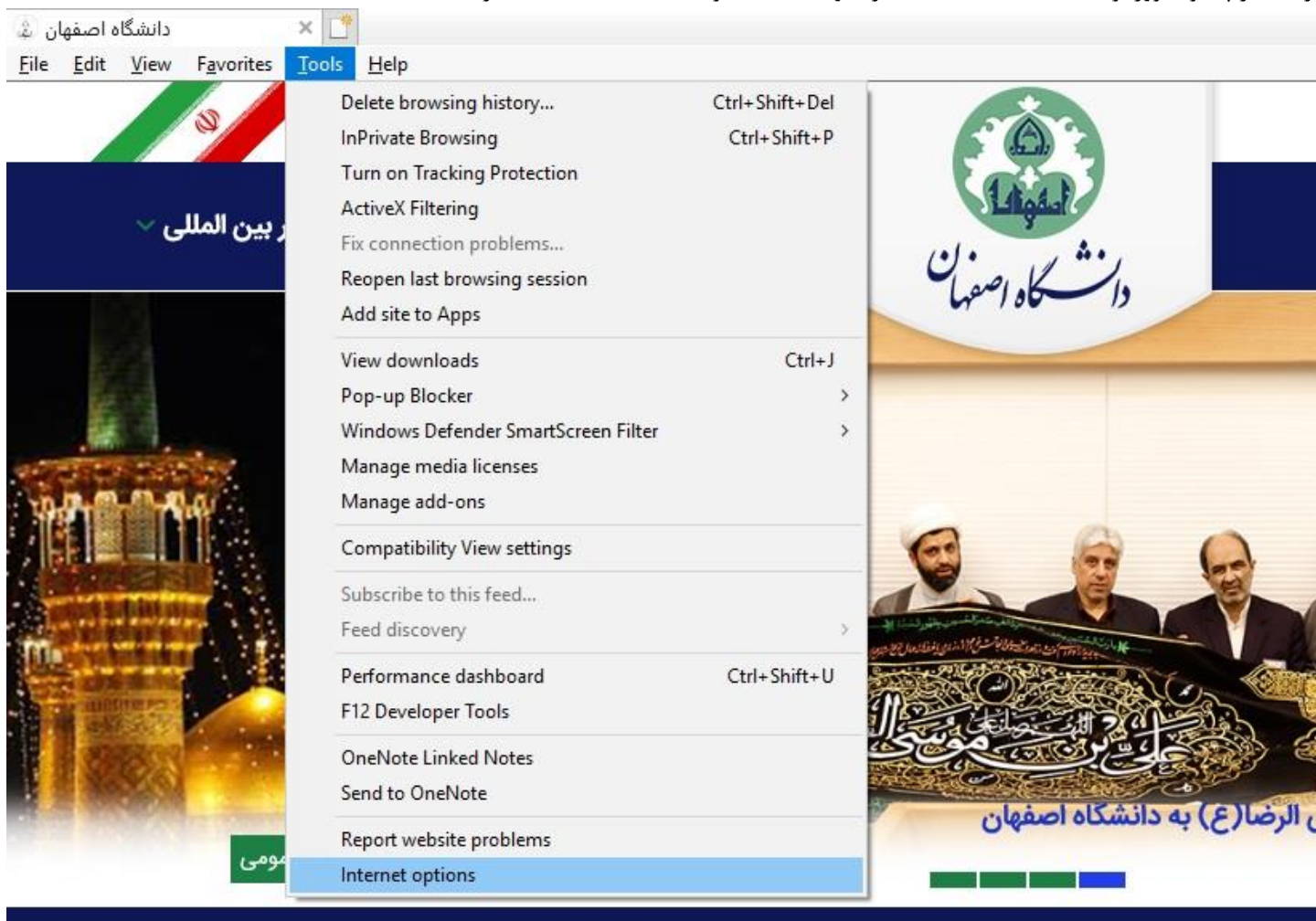
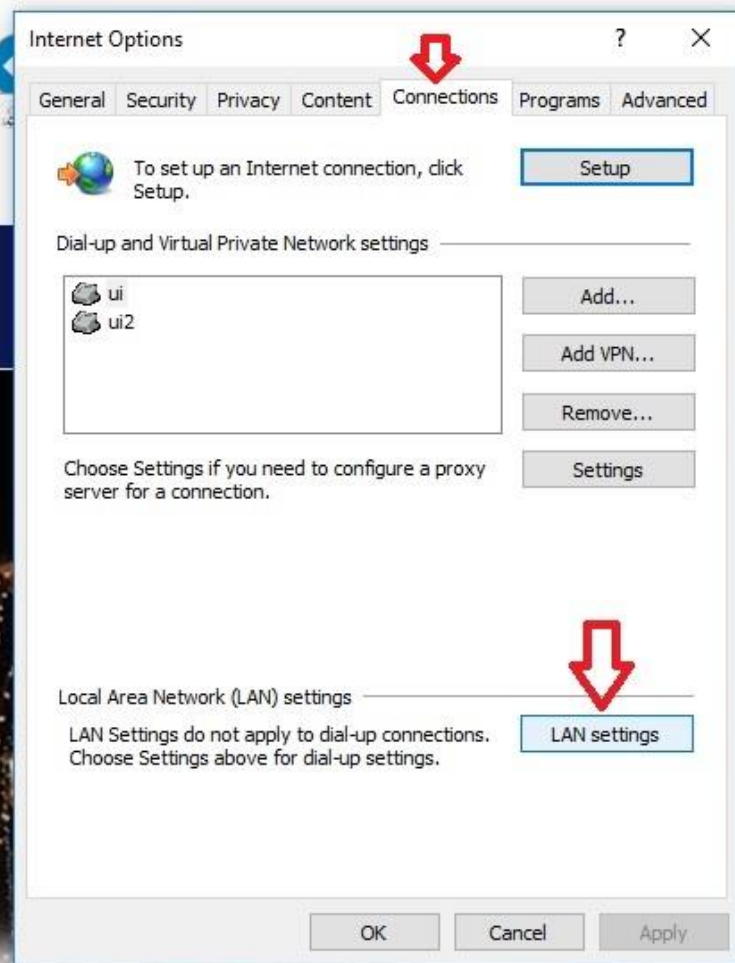


## نحوه انجام تنظیمات برای اتصال به اکانت دانشگاهی از بیرون دانشگاه

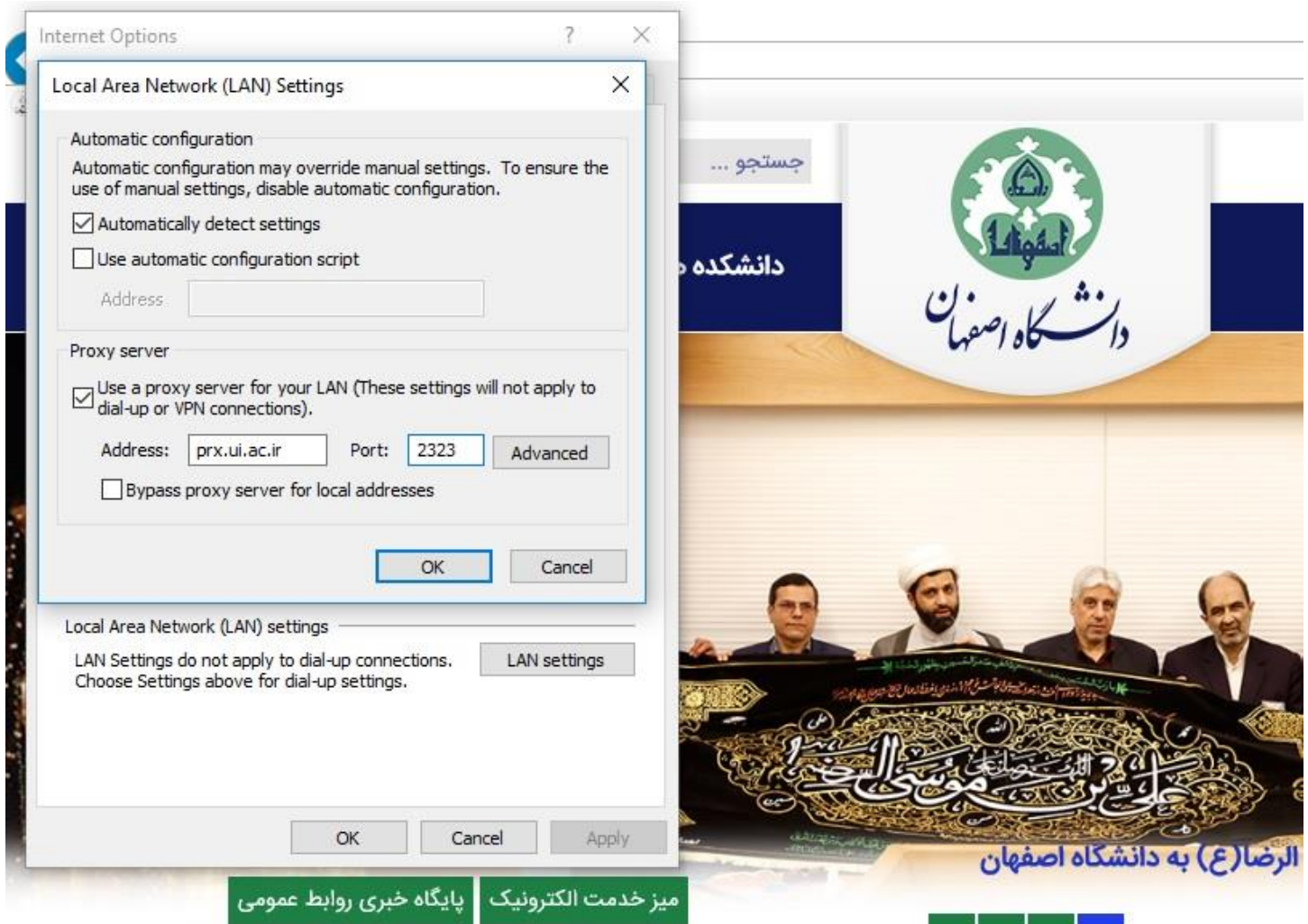
در ابتدا از پنجره مرورگر Internet Explorer، از منوی Tools گزینه Internet Option را انتخاب نمایید.



سپس از پنجره باز شده ، به سربرگ Connection رفته دکمه LAN setting را انتخاب فرمایید .

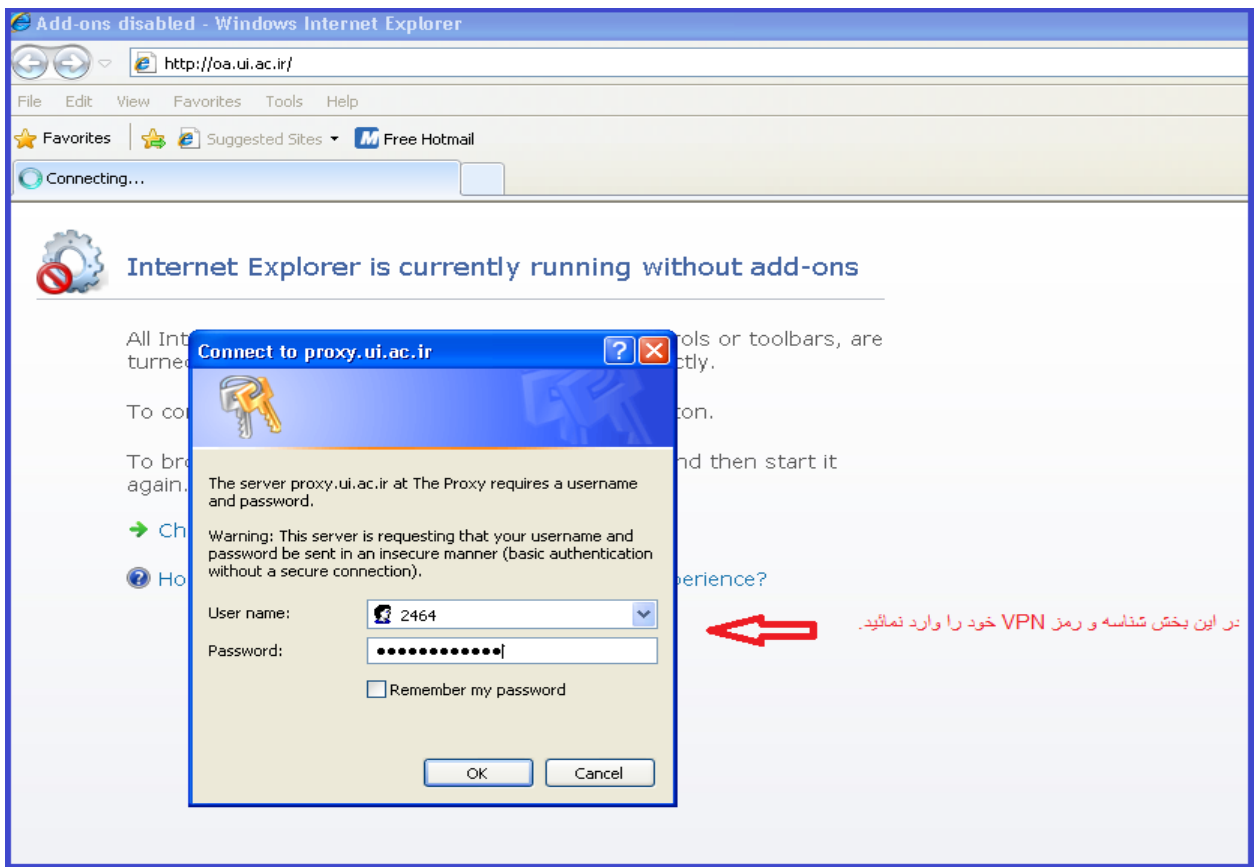


سپس در قسمت Proxy server با کلیک بر گزینه اول آن را انتخاب نمایید تا کادر زیر آن فعال شود . سپس در کادر Address آدرس prx.ui.ac.ir و در قسمت port عدد ۲۳۲۳ را وارد نموده و در انتها بر دکمه OK کلیک نمایید.



The image shows a Windows 'Internet Options' dialog box with the 'Local Area Network (LAN) Settings' tab selected. In the 'Proxy server' section, the checkbox 'Use a proxy server for your LAN' is checked, and the 'Address' field contains 'prx.ui.ac.ir' and the 'Port' field contains '2323'. Below the dialog box, there is a banner for 'دانشگاه اصفهان' (Isfahan University) featuring four men holding a calligraphic banner. The banner text includes 'الرضا (ع) به دانشگاه اصفهان' and 'میز خدمت الکترونیک پایگاه خبری روابط عمومی'.

پس از انجام تنظیمات، پنجره ای برای درج نام کاربری و پسورد باز می شود که شناسه و رمز VPN خود را وارد نموده و کلید ok را بزنید:



experience?

در این بخش شناسه و رمز VPN خود را وارد نمایید.